

Liebe ist Gesundheit

Ich habe mir für meinen behinderten Sohn immer ein normales Leben gewünscht. Vielleicht empfindet er ausgerichtet werden an das Normale jedoch als Ablehnung ihm gegenüber? Er wird nie normal sein. Normal bedeutet im Prinzip ja nur, der Norm entsprechen und ist nicht automatisch gleichbedeutend mit richtig. Normal im Sinne von richtig ist, dass man liebt und geliebt wird.

Um die Bedeutung von Inklusion in seiner ganzen Tiefe zu verstehen, muss ich erst meinen Frieden machen mit dem Unnormalen; es als Potential und nicht als Unglück sehen.

Aus einem Gespräch mit einem Aussenstehenden

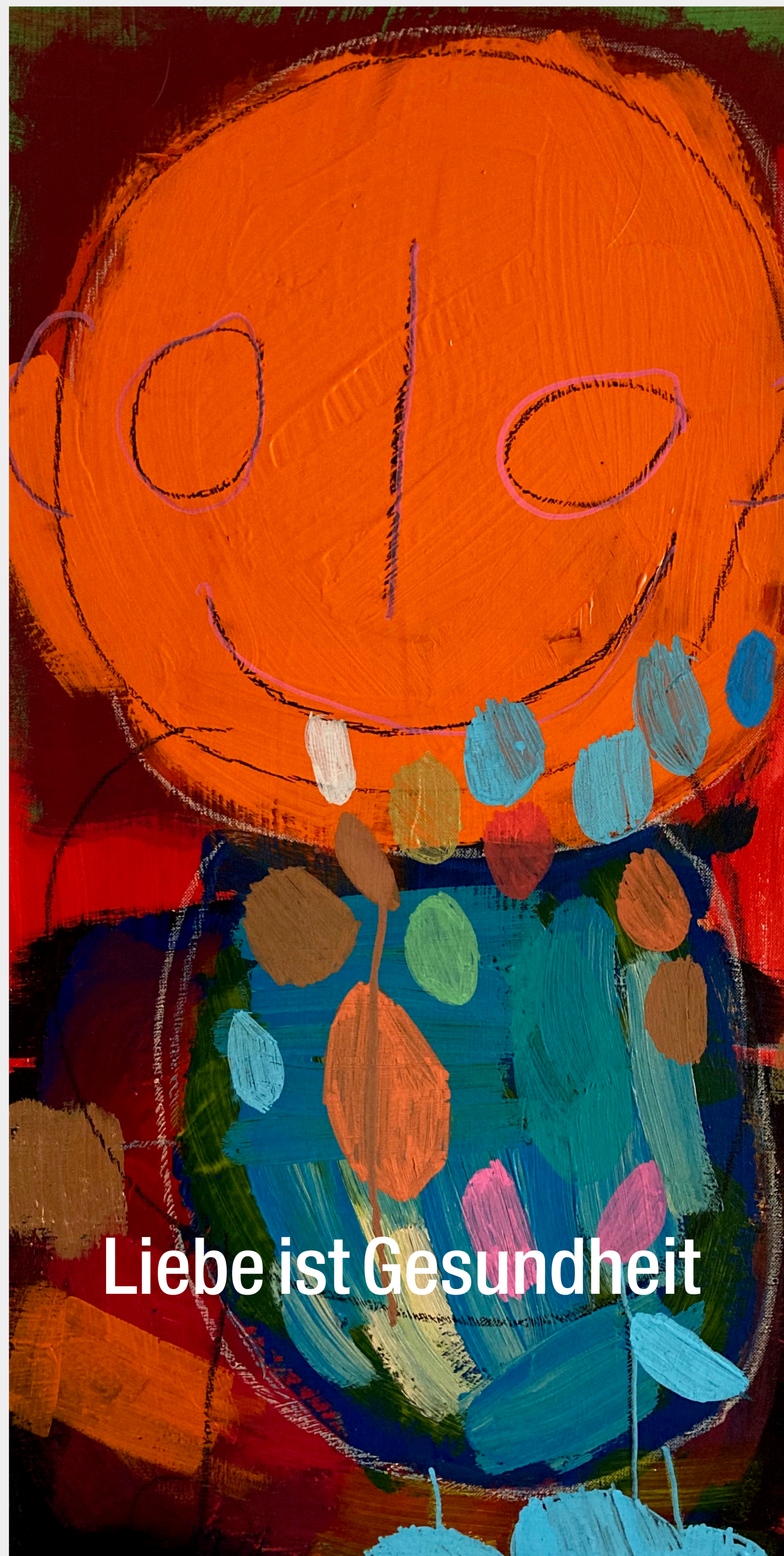


Illustration von Helena Kisling